

# Anlage 1 - Textabbildungen

Naturräumliche Gliederung (M 1:150 000) → Kap. 2.1

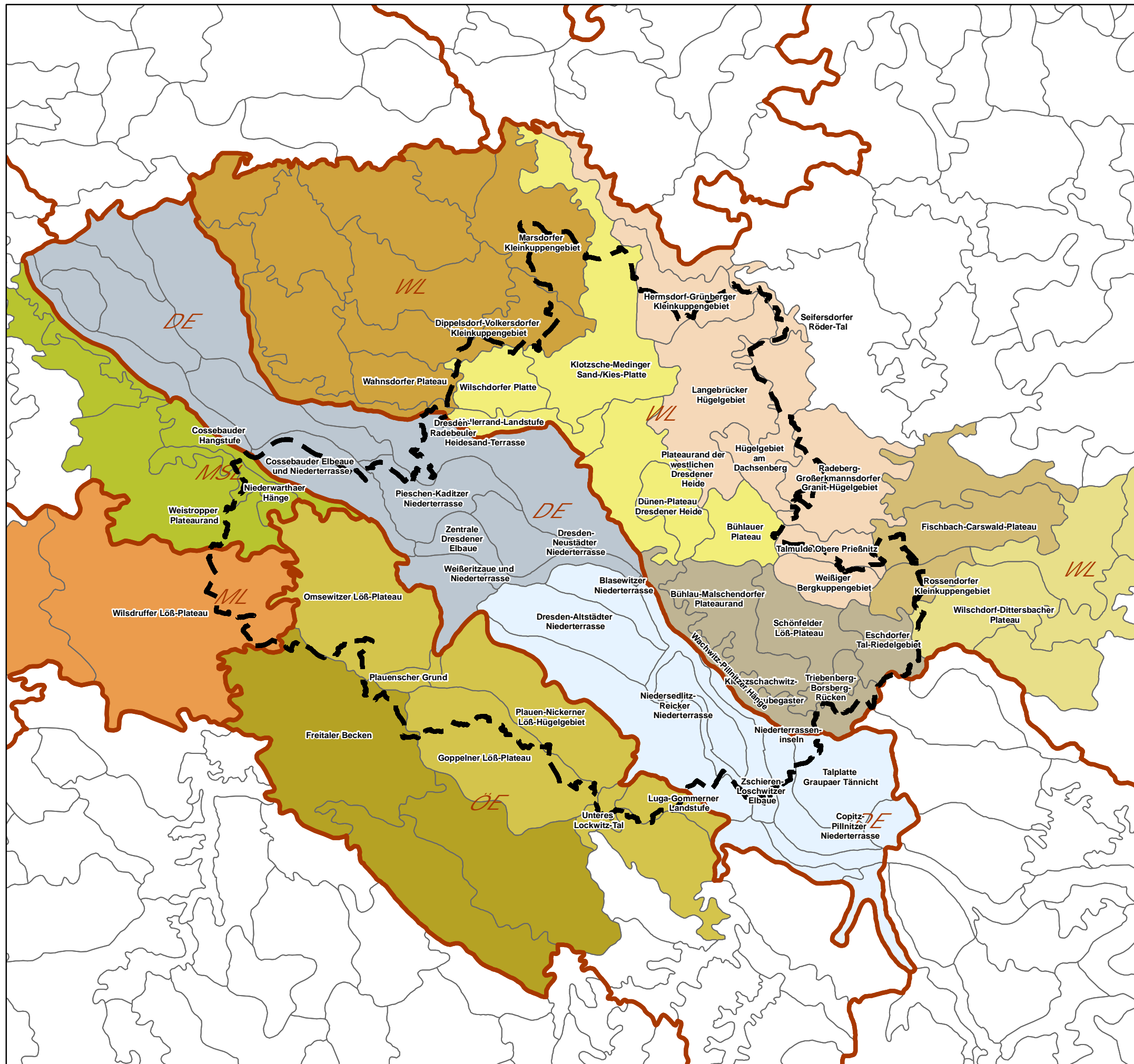
Morphologische Gliederung (M 1:100 000) → Kap. 2.1

Stadträumliche Gliederung (M 1:100 000) → Kap. 2.2 und Kap. 7.6

Lufthygienische Belastung durch NO<sub>2</sub> und PM<sub>10</sub> (M 1:100 000) → Kap. 3.6

Lärmbelastung (M 1:100 000) → Kap. 3.6

Strategisches Leitbild „Dresden – die kompakte Stadt im ökologischen Netz“  
(M 1:100 000) → Kap. 6



### Legende

Zum Verständnis der Karte ist der Textteil zu beachten.

#### Makrogeochoren / Mesogeochoren

- Makrogeochoren
- DE** **Dresdner Elbtalweitung**
  - Nordwestliche Dresdner Elbtalweitung
  - Südöstliche Dresdner Elbtalweitung
- ÖE** **Östliches Erzgebirgsvorland**
  - Dohnaer Lössplateaus
  - Becken von Freital und Kreischa
- MSL** **Mittelsächsisches Lösshügelland**
  - Dresden-Meißener Lössplateaurand
- ML** **Mulde-Lösshügelland**
  - Wilsdruffer Lössplateaus
- WL** **Westlausitzer Hügel- und Bergland**
  - Moritzburger Kuppenland
  - Klotzscher Sandplatten
  - Radeberger Hügelland
  - Arnsdorfer Sandplateaus
  - Sand/ Lössplateaus an der Wesenitz
  - Lössplateaus bei Schönfeld-Weißig

#### Mikrogeochoren

- Mikrogeochoren (mit Benennung)

#### Hintergrunddarstellung

- Stadtgrenze



Landeshauptstadt  
Dresden

### Landschaftsplan Dresden Naturräumliche Gliederung

**Herausgeber:**  
Landeshauptstadt Dresden  
Umweltamt  
Gruner Str. 2, 01069 Dresden  
Telefon (0351) 488 6201  
Telefax (0351) 488 6202

**Konzeption:**  
Umweltamt nach Haase und Mannfeld 2002

**Kartengrund:**  
Städtisches Vermessungsamt, Umweltamt

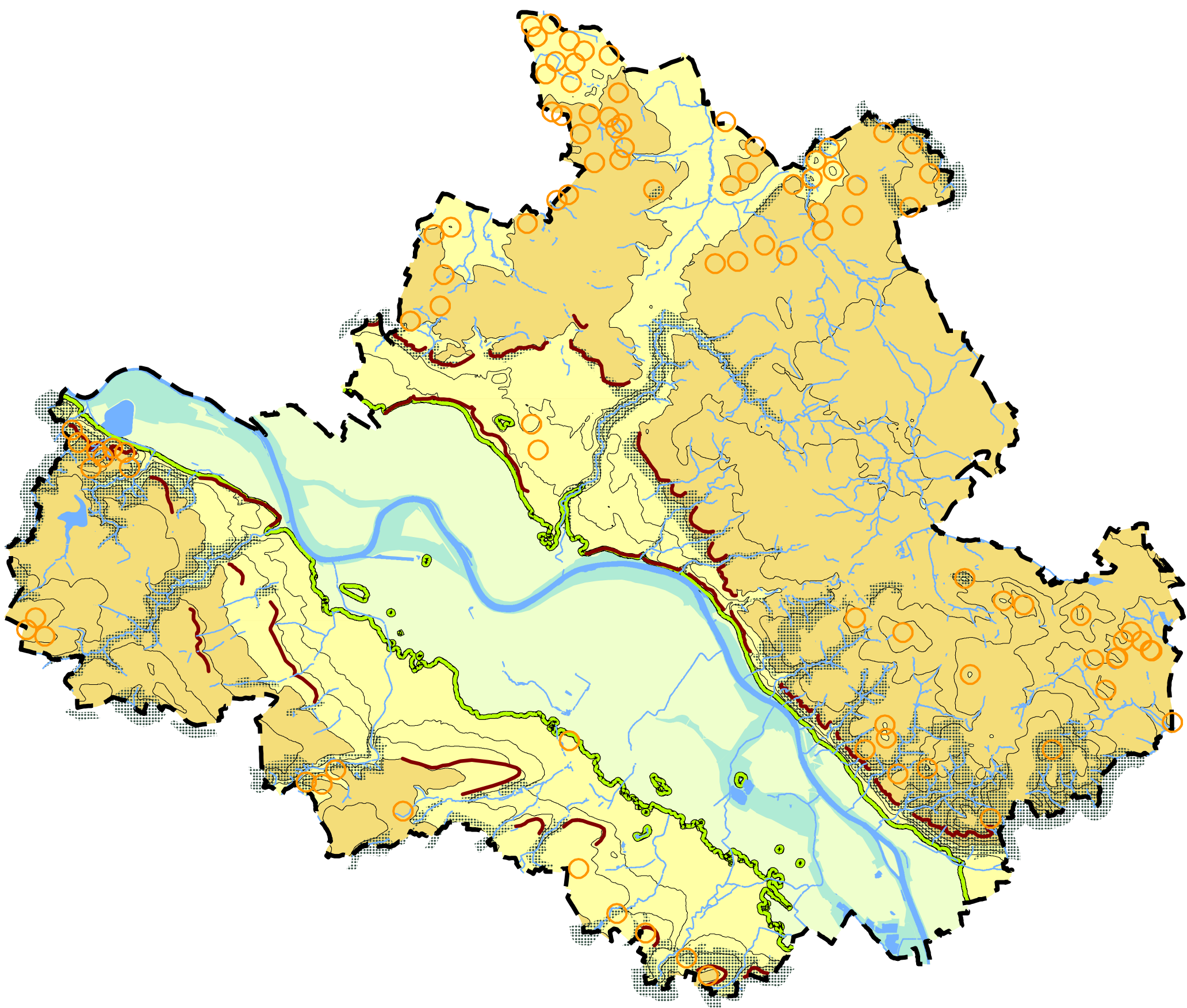
**Karteninhalt:**  
siehe Kartenbeschreibung

**Datenbearbeitung/ Kartografie/ Kartenherstellung:**  
Umweltamt

**Kartenerstellung:**  
August 2017

Diese Karte ist urheberrechtlich geschützt. Nachdruck oder sonstige Vervielfältigung, auch auszugsweise, nur mit Genehmigung des Herausgebers.

Maßstab im Original 1: 150.000



### Legende

Zum Verständnis der Karte ist der Textteil zu beachten.

#### Morphologische Strukturen

- Höhenlinien (20m Schichtung)
- Höhenlinie 120m
- Hangkanten des Elbtals
- Elbaue, Altarme, Flutrinnen
- Hänge, Kerbtäler und Gründe
- Elbtal (unterhalb 120m)
- Flächen zwischen 120m und 200m
- Flächen höher als 200m
- Geländekuppen

#### Hintergrunddarstellung

- Gewässer
- Stadtgrenze



Landeshauptstadt  
Dresden

### Landschaftsplan Dresden Morphologische Gliederung

**Herausgeber:**  
Landeshauptstadt Dresden  
Umweltamt  
Grunaer Str.2, 01069 Dresden  
Telefon (0351) 488 6201  
Telefax (0351) 488 6202

**Konzeption:**  
Umweltamt, LandschaftsArchitekt Paul; Dresden

**Kartengrund:**  
Städtisches Vermessungsamt, Umweltamt

**Karteninhalt:**  
siehe Kartenbeschreibung

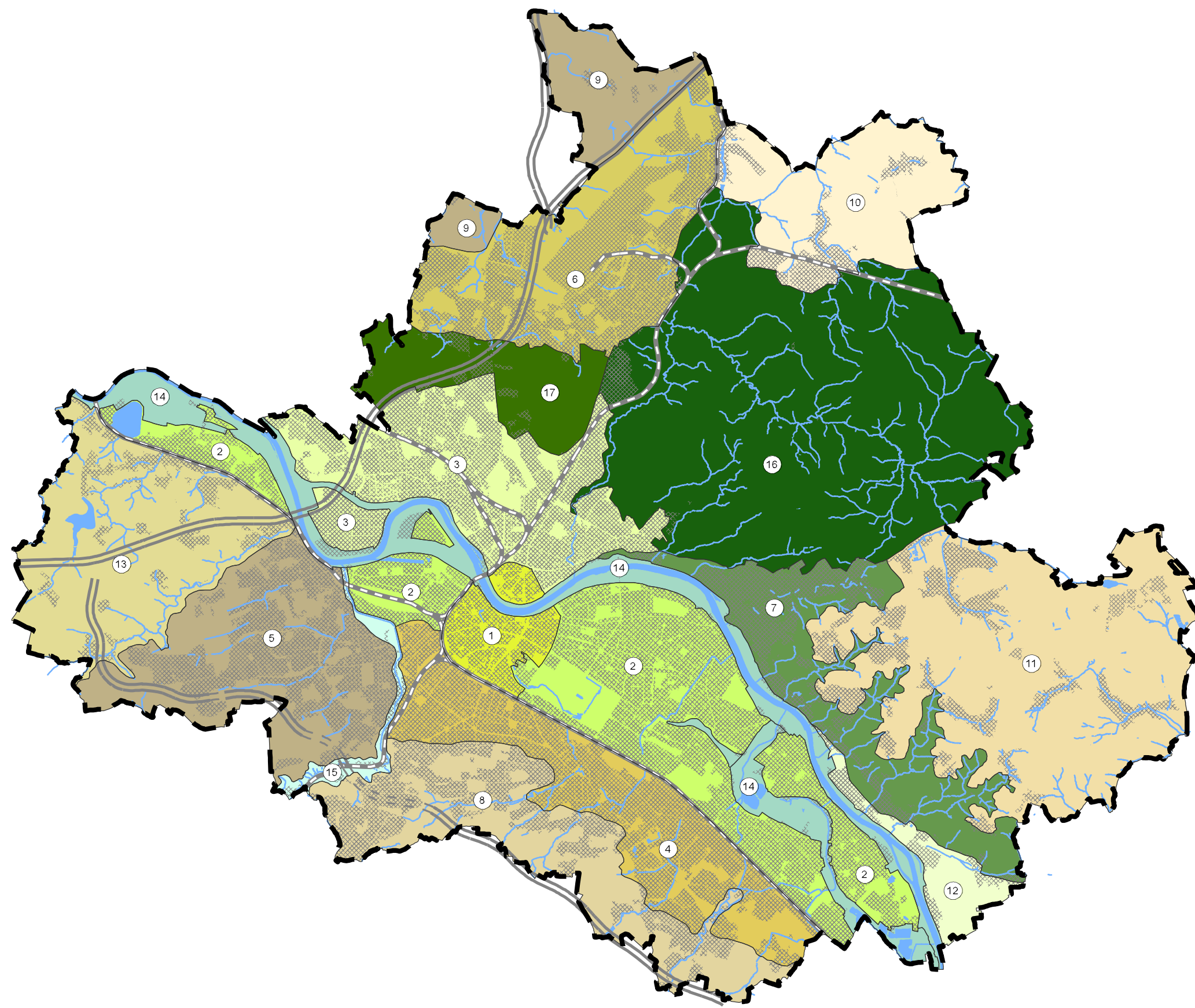
**Datenbearbeitung/ Kartografie/ Kartenherstellung:**  
Umweltamt

**Kartenerstellung:**  
September 2010

Diese Karte ist urheberrechtlich geschützt. Nachdruck oder sonstige Vervielfältigung, auch auszugsweise, nur mit Genehmigung des Herausgebers.

Maßstab im Original 1: 100.000

**Abbildung 2**



### Legende

Zum Verständnis der Karte ist der Textteil zu beachten.

#### Städtisch geprägte Siedlungsräume

- 1 Innenstadt
- 2 Linkselbisches Stadtgebiet
- 3 Rechtselbisches Stadtgebiet
- 4 Dresdner Süden
- 5 Dresdner Westen
- 6 Dresdner Norden
- 7 Rechtselbische Hänge und Täler
- 8 Südliche Randhöhen und Täler

#### Ländlich geprägte Kulturlandschaftsräume, Dörfer, Offenland und Landschaftsräume

- 9 Kuppenlandschaft im Norden
- 10 Umland von Langebrück
- 11 Schönfeld-Weißiger Hochland
- 12 Talweitung bei Pillnitz
- 13 Linkselbische Täler und Hochland

#### Naturnah geprägte Räume und Flusslandschaften

- 14 Elbe, Elbwiesen und Flutrinnen
- 15 Weißeritz
- 16 Dresdner Heide
- 17 Junge Heide und Heller

#### Hintergrunddarstellung

- |  |   |
|--|---|
| <span style="display: inline-block; width: 15px; height: 15px; background: repeating-linear-gradient(45deg, transparent, transparent 2px, black 2px, black 4px); border: 1px solid black; margin-right: 5px;"></span> Bebauung | <span style="display: inline-block; width: 15px; height: 15px; background-color: #add8e6; border: 1px solid black; margin-right: 5px;"></span> Gewässer                     |
| <span style="display: inline-block; width: 15px; height: 15px; border-top: 2px dashed black; border-bottom: 2px dashed black; margin-right: 5px;"></span> Stadtgrenze  | <span style="display: inline-block; width: 15px; height: 15px; border-top: 2px dashed black; border-bottom: 2px dashed black; margin-right: 5px;"></span> Bahntrasse        |
|  | <span style="display: inline-block; width: 15px; height: 15px; border-top: 2px dashed black; border-bottom: 2px dashed black; margin-right: 5px;"></span> Autobahn / Tunnel |



Landeshauptstadt  
Dresden

### Landschaftsplan Dresden Stadträumliche Gliederung

**Herausgeber:**  
Landeshauptstadt Dresden  
Umweltamt  
Grunaer Str. 2, 01069 Dresden  
Telefon (0351) 488 6201  
Telefax (0351) 488 6202

**Konzeption:**  
Umweltamt, LandschaftsArchitekt Paul, Dresden

**Kartengrund:**  
Städtisches Vermessungsamt, Umweltamt

**Karteninhalt:**  
siehe Kartenbeschreibung

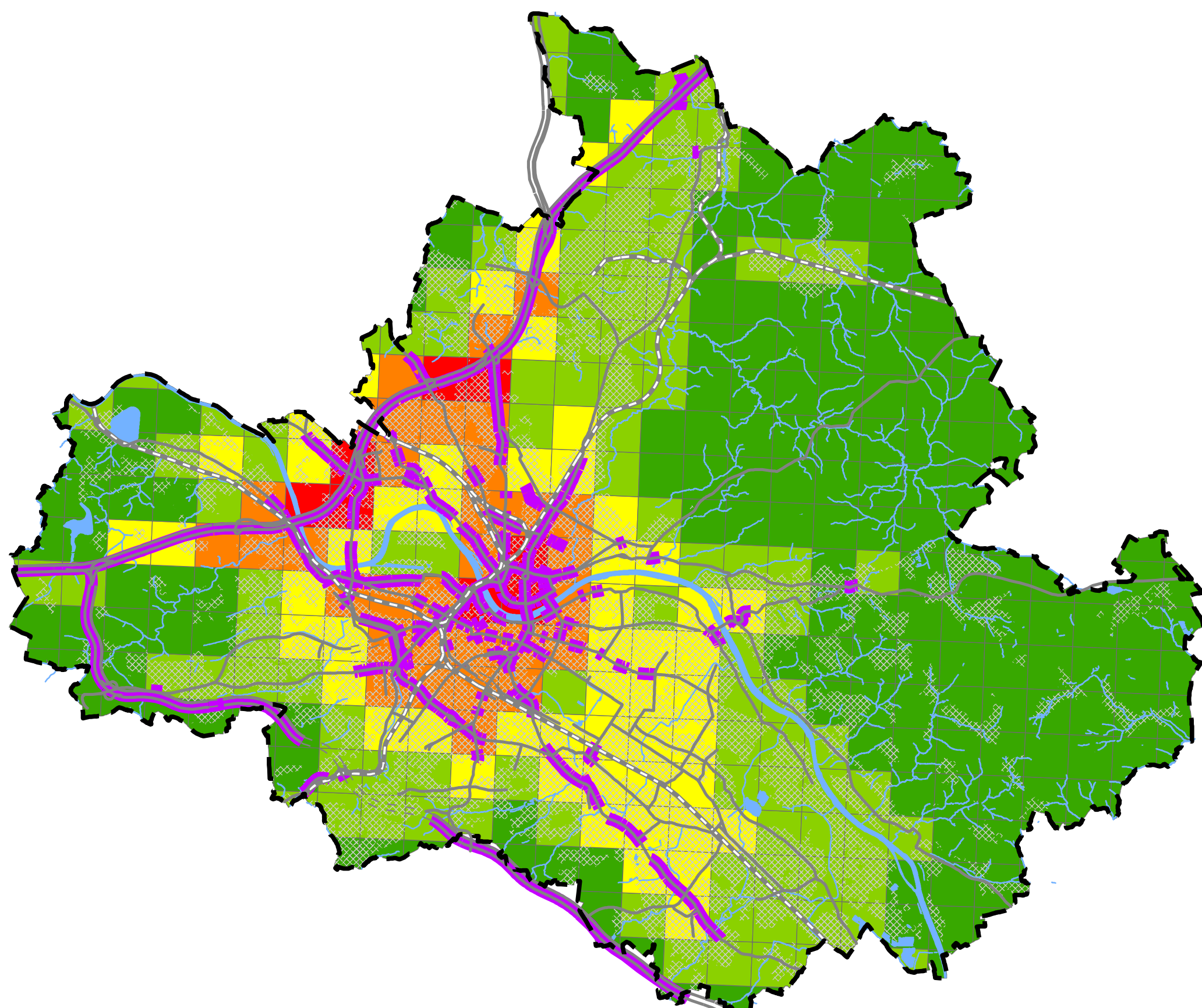
**Datenbearbeitung/ Kartografie/ Kartenherstellung:**  
Umweltamt

**Kartenerstellung:**  
September 2010

Diese Karte ist urheberrechtlich geschützt. Nachdruck oder sonstige Vervielfältigung, auch auszugsweise, nur mit Genehmigung des Herausgebers.

Maßstab im Original 1: 100.000

Abbildung 3



**Legende**

Zum Verständnis der Karte ist der Textteil zu beachten.

**Lufthygienische Belastungen**

- unerheblich
- gering
- mittel
- mäßig hoch
- hoch
- Lufthygienisch belastete Straße
- Bebauung

**Hintergrunddarstellung**

- Autobahn
- Stark befahrene Straße
- Bahntrasse
- Gewässer
- Stadtgrenze



Landeshauptstadt  
Dresden

**Landschaftsplan Dresden  
Lufthygienische Belastung  
durch NO<sub>2</sub> und PM<sub>10</sub>**

**Herausgeber:**  
Landeshauptstadt Dresden  
Umweltamt  
Grünaer Str. 2, 01069 Dresden  
Telefon (0351) 488 6201  
Telefax (0351) 488 6202

**Konzeption:**  
Umweltamt

**Kartengrund:**  
Städtisches Vermessungsamt, Umweltamt

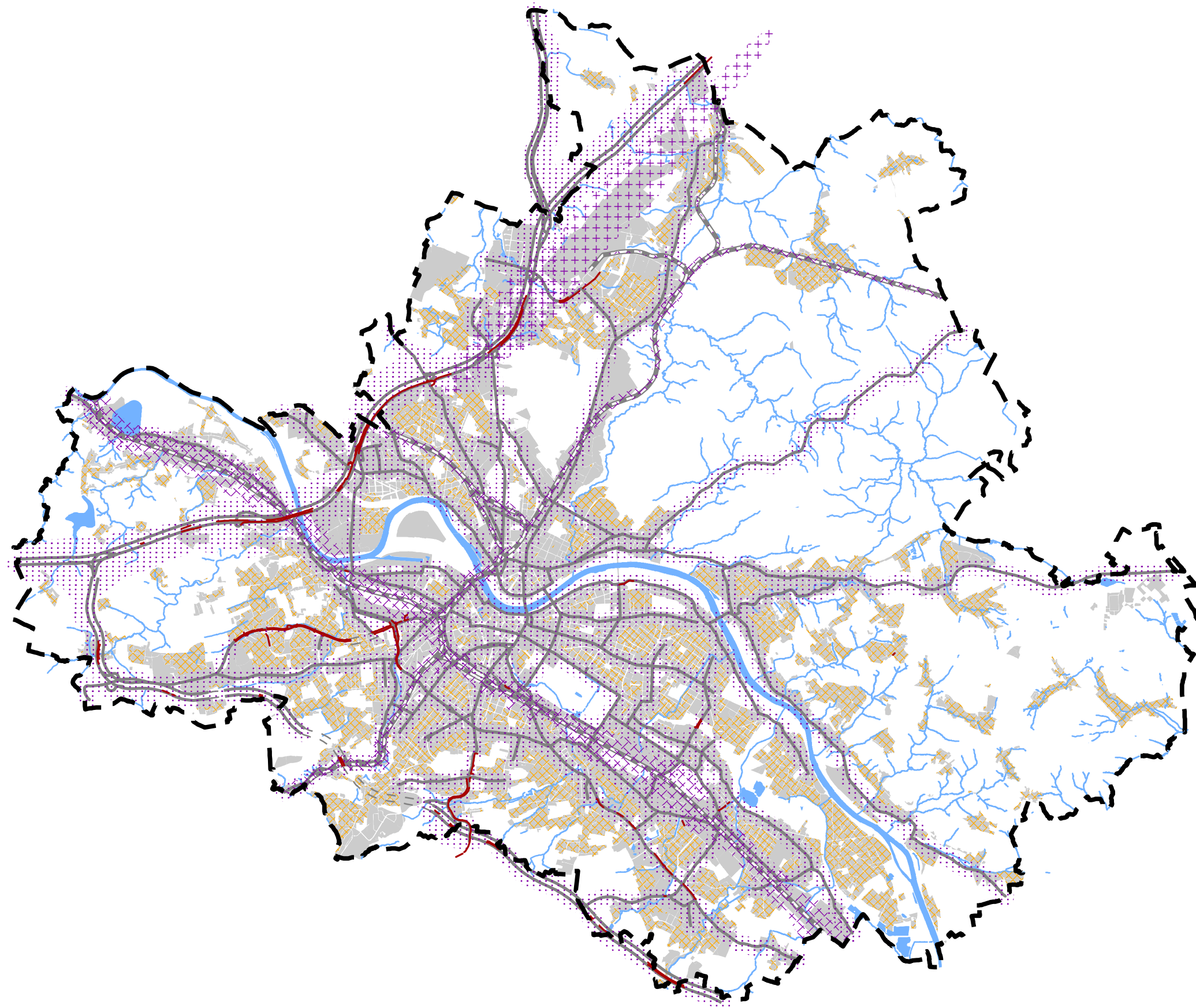
**Karteninhalt:**  
siehe Kartenbeschreibung

**Datenbearbeitung/ Kartografie/ Kartenherstellung:**  
Umweltamt

**Kartenerstellung:**  
September 2010

Diese Karte ist urheberrechtlich geschützt. Nachdruck oder sonstige Vervielfältigung, auch auszugsweise, nur mit Genehmigung des Herausgebers.

Maßstab im Original 1: 100.000



**Legende**

Zum Verständnis der Karte ist der Textteil zu beachten.

- Autobahn
- Stark befahrene Straße (>8.200 Kfz/d)
- Bahntrasse
- Lärmschutzwand
- Immissionszone Autobahn und stark befahrene Straße
- Immissionszone Bahntrasse (>60 dB)
- Immissionszone Flugverkehr (>55 db)
- Zonen der Wohnbebauung mit geringer verkehrsbedingter Lärmbelastung

**Hintergrunddarstellung**

- Gewässer
- Bebauung
- Stadtgrenze



Landeshauptstadt  
Dresden

**Landschaftsplan Dresden  
Lärmbelastung**

**Herausgeber:**  
Landeshauptstadt Dresden  
Umweltamt  
Grünaer Str. 2, 01069 Dresden  
Telefon (0351) 488 6201  
Telefax (0351) 488 6202

**Konzeption:**  
Umweltamt

**Kartengrund:**  
Städtisches Vermessungsamt, Umweltamt

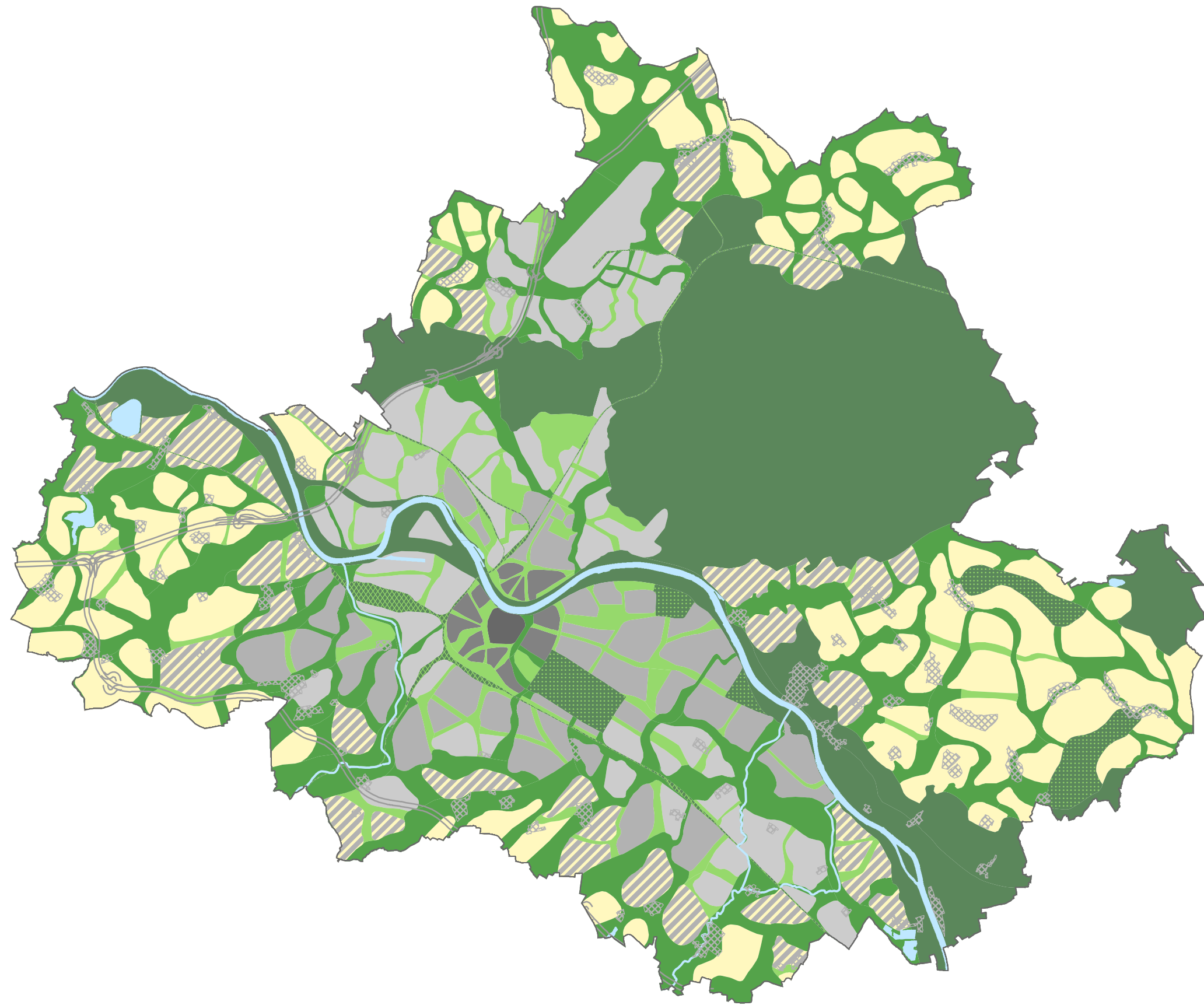
**Karteninhalt:**  
siehe Kartenbeschreibung

**Datenbearbeitung/ Kartografie/ Kartenherstellung:**  
Umweltamt

**Kartenerstellung:**  
November 2010

Diese Karte ist urheberrechtlich geschützt. Nachdruck oder sonstige Vervielfältigung, auch auszugsweise, nur mit Genehmigung des Herausgebers.

Maßstab im Original 1: 100.000



## Legende

Zum Verständnis der Karte ist der Textteil zu beachten.

### Netzstruktur (Kap. 6.3.1)

Wert- und Funktionsräume

Große komplexe Wert- und Funktionsräume

Funktionskorridore und Grünverbund

Komplexe Transfer- und Funktionskorridore

Spezielle Funktionskorridore

Ergänzungskorridore als situationsbezogener Grünverbund

Netzknoten

Große Netzknoten

### Zellenstruktur (Kap. 6.3.2)

Zellen des kompakten Stadtraumes

Altstadt kern

Innenstadt

Stadtzellen mit hoher Bevölkerungskonzentration

Weitere Zellen des kompakten Stadtraums

Flexible Stadtzellen

Zellen in Übergangsbereichen und peripheren Räumen

Ländlich geprägte Zellen, Dörfliche Ortskerne

Ländlich geprägte Zellen

Dörfliche Ortskerne (generalisiert)

### Kartenhintergrund innerhalb der Grenzen der LH DD

Elbe, Stillgewässer, Fließgewässer 1. Ordnung

Autobahn

Stadtgrenze



Dresden.  
Dresdener

Landeshauptstadt  
Dresden

## Landschaftsplan Dresden Strategisches Leitbild Dresden - die kompakte Stadt im ökologischen Netz

**Herausgeber:**  
Landeshauptstadt Dresden  
Umweltamt  
Grünaer Str. 2, 01069 Dresden  
Telefon (0351) 488 6201  
Telefax (0351) 488 6202

**Konzeption:**  
Umweltamt, LandschaftsArchitekt Paul; Dresden

**Kartengrund:**  
Städtisches Vermessungsamt, Umweltamt,

**Karteninhalt:**  
siehe Kartenbeschreibung

**Datenbearbeitung/ Kartografie/ Kartenherstellung:**  
Umweltamt

**Kartenerstellung:**  
Mai 2018

Diese Karte ist urheberrechtlich geschützt. Nachdruck oder sonstige Vervielfältigung, auch auszugsweise, nur mit Genehmigung des Herausgebers.

Der vorliegende verkleinerte Ausdruck 1:100.000 dient nur zu Übersichts Zwecken. **Abbildung 8**